



ANEXO 05 - ÁREAS ESPECIAIS DE INTERESSE SOCIAL E DE REGULARIZAÇÃO FUNDIÁRIA

Versão Preliminar para Consulta Pública
do Plano Diretor Participativo de Anitápolis/SC

Escala: 1:8000

Legenda

Áreas Especiais

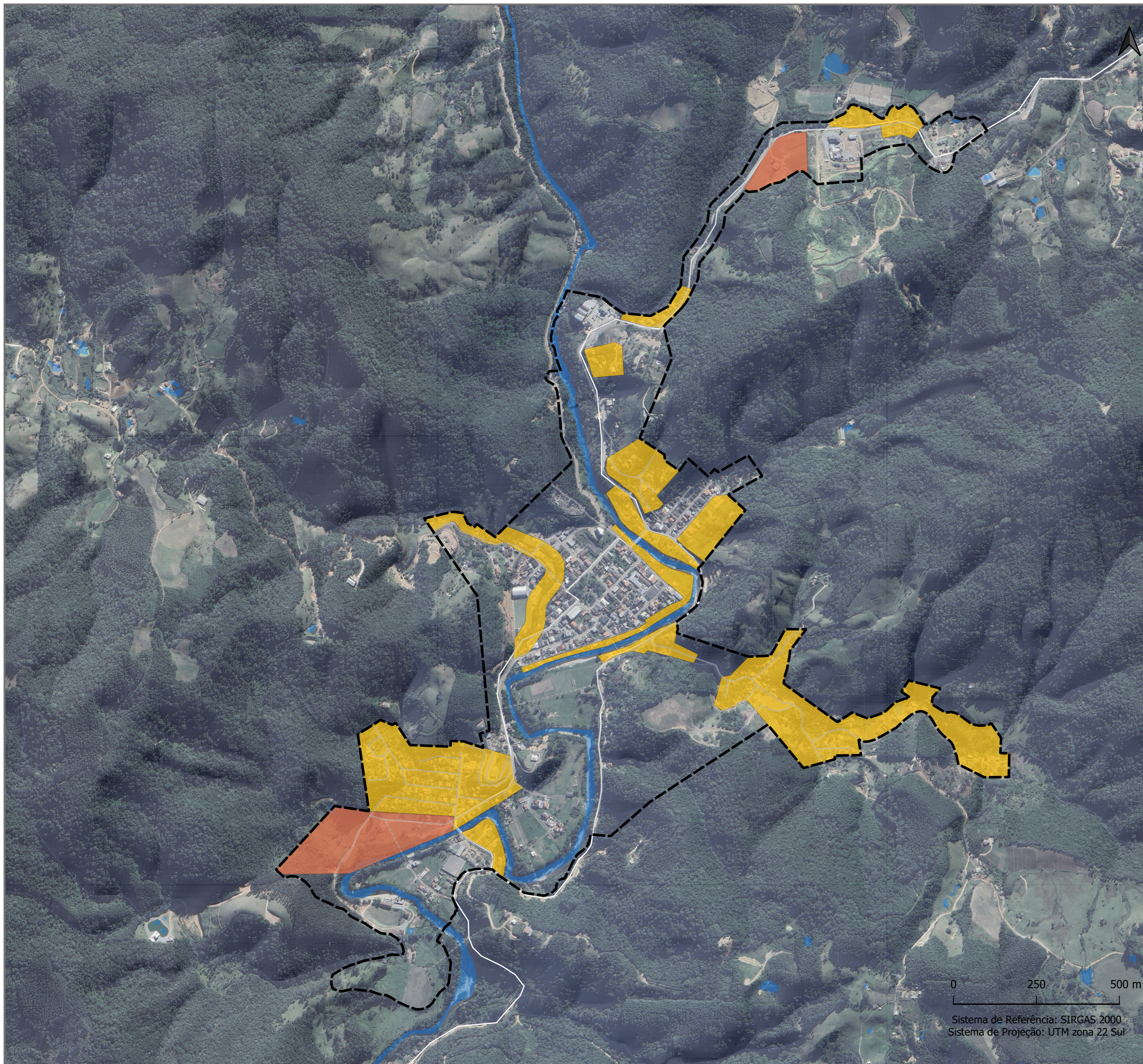
- Área Especial de Interesse Social - AEIS
- Áreas Especial de Regularização Fundiária - AERF
- Perímetro Urbano

Sistema Viário

- Sistema viário
- Vias projetadas

Convenções Cartográficas

- Anitápolis
- Outros municípios
- Massas d'água
- Hidrografia
- Sistema Viário principal



Sistema de Referência: SIRGAS 2000
Sistema de Projeção: UTM zona 22 Sul

E 685000m

Fonte dos dados:

Massa d'água (INDE, 2012).
Modelo Digital de Elevação (SDS, 2011);
Limites Municipais (Governo SC, 2022);
Hidrografia (INDE, 2012);
Sistema viário principal (OSM, 2023).

Elaboração:
Equipe técnica LabUrb/UFSC, Maio de 2024.

