



ANEXO 06 - A - ÁREAS ESPECIAIS DE INTERESSE AMBIENTAL

Versão Preliminar para Consulta Pública
do Plano Diretor Participativo de Anitápolis/SC

Escala: 1:8000

Legenda

- Área de Preservação Permanente de nascentes e cursos d'água
- Área de Preservação Permanente de topo de morro
- Unidade de Conservação (Reserva Particular do Patrimônio Natural)
- Reserva Legal
- Área Especial de Interesse do Campo dos Padres
- Área Especial de Interesse do Manancial do Rio do Ouro
- Corregor Ecológico
- Perímetro Urbano

Convenções Cartográficas

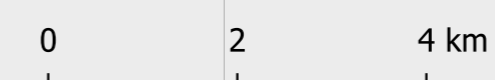
- Anitápolis
- Outros Municípios
- Hidrografia
- Sistema Viário principal

Fonte dos dados:

Massa d'água (INDE, 2012).
Modelo Digital de Elevação (SDS, 2011);
Limites Municipais (Governo SC, 2022);
Hidrografia (INDE, 2012);
Sistema viário principal (OSM, 2023).

Elaboração:

Equipe técnica LabUrb/UFSC, Maio de 2024.



Sistema de Referência: SIRGAS 2000
Sistema de Projeção: UTM zona 22 Sul



ANEXO 06 - B - ÁREAS ESPECIAIS DE INTERESSE AMBIENTAL

Versão Preliminar para Consulta Pública
do Plano Diretor Participativo de Anitápolis/SC

Escala: 1:8000

Legenda

- Área de Preservação Permanente de nascentes e cursos d'água
- Área de Preservação Permanente de topo de morro
- Unidade de Conservação (Reserva Particular do Patrimônio Natural)
- Reserva Legal
- Área Especial de Interesse do Campo dos Padres
- Área Especial de Interesse do Manancial do Rio do Ouro
- Perímetro Urbano

Convenções Cartográficas

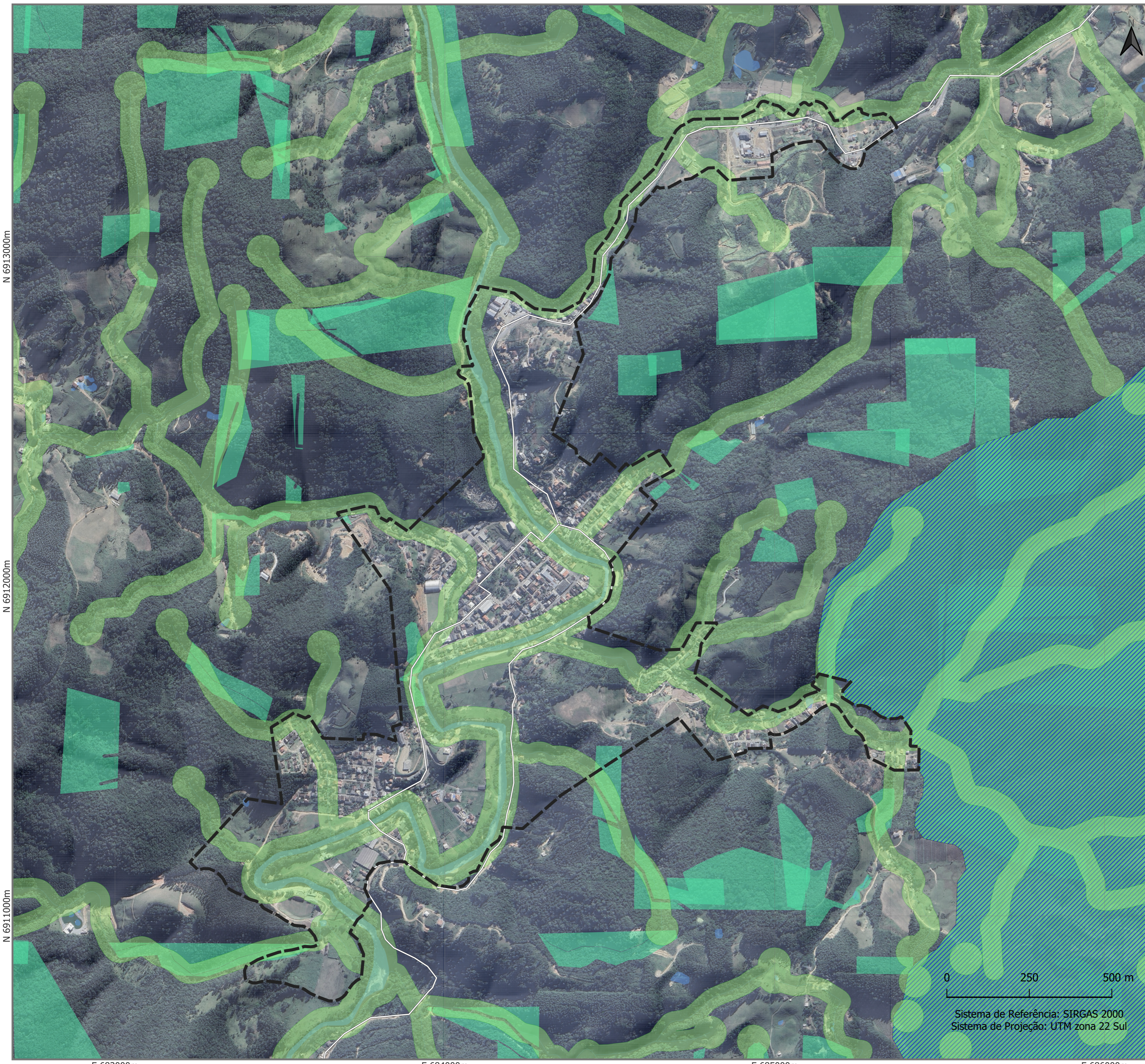
- Anitápolis
- Outros Municípios
- Hidrografia
- Sistema Viário principal

Fonte dos dados:

Massa d'água (INDE, 2012).
Modelo Digital de Elevação (SDS, 2011);
Limites Municipais (Governo SC, 2022);
Hidrografia (INDE, 2012);
Sistema viário principal (OSM, 2023).

Elaboração:

Equipe técnica LabUrb/UFSC, Maio de 2024.



0 250 500 m

Sistema de Referência: SIRGAS 2000
Sistema de Projeção: UTM zona 22 Sul

E 683000m

E 684000m

E 685000m

E 686000m

N 6913000m

N 6912000m

N 6911000m