













## ANEXO 04 - A - ZONEAMENTO

Versão Consolidada do  
Plano Diretor Participativo de Anitápolis/SC






Escala: 1:8000

### Legenda

#### Zoneamento

-  Zona Urbana Central - ZUC
-  Zona de Interesse Histórico - ZIH
-  Zona de Qualificação da Ocupação - ZQO
-  Zona de Uso Sustentável - ZUS
-  Zona de Ocupação Controlada - ZOC
-  Zona de Interesse Industrial - ZII
-  Zona Mista Residencial - ZMR
-  Zona Rural - ZR
-  Zona Ambiental - ZA
-  Perímetro Urbano

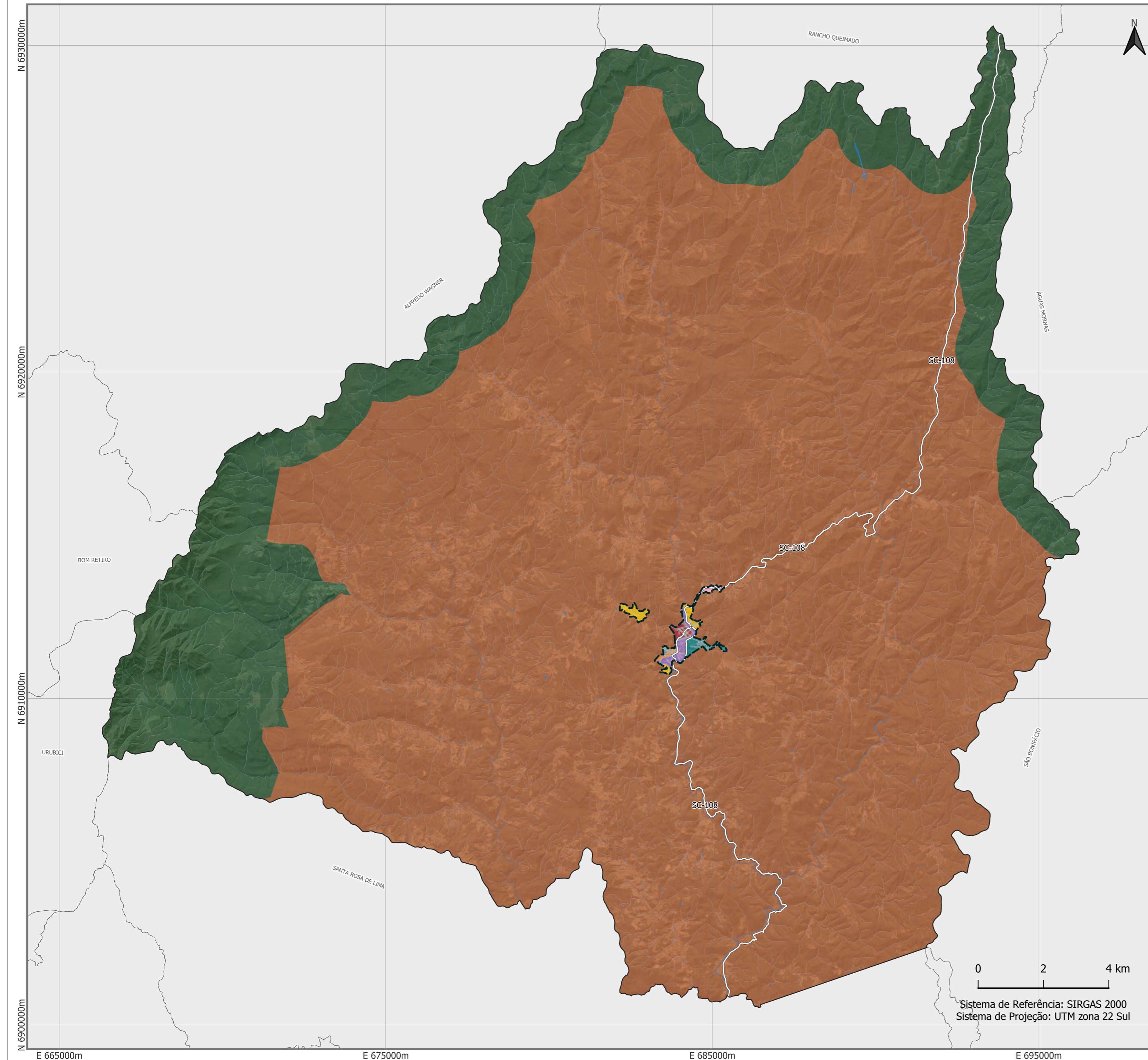
#### Convenções Cartográficas

-  Anitápolis
-  Outros municípios
-  Massas d'água
-  Hidrografia
-  Sistema Viário principal

#### Fonte dos dados:

Massa d'água (INDE, 2012).  
Modelo Digital de Elevação (SDS, 2011);  
Limites Municipais (Governo SC, 2022);  
Hidrografia (INDE, 2012);  
Sistema viário principal (OSM, 2023).

Elaboração:  
Equipe técnica LabUrb/UFSC, Julho de 2024.







## ANEXO 04 - B - ZONEAMENTO

Versão Consolidada do  
Plano Diretor Participativo de Anitápolis/SC

Escala: 1:8000

### Legenda

#### Zoneamento

- Zona Urbana Central - ZUC
- Zona de Interesse Histórico - ZIH
- Zona de Qualificação da Ocupação - ZQO
- Zona de Uso Sustentável - ZUS
- Zona de Ocupação Controlada - ZOC
- Zona de Interesse Industrial - ZII
- Zona Mista Residencial - ZMR
- Perímetro Urbano

#### Sistema Viário

- Sistema viário
- Vias projetadas

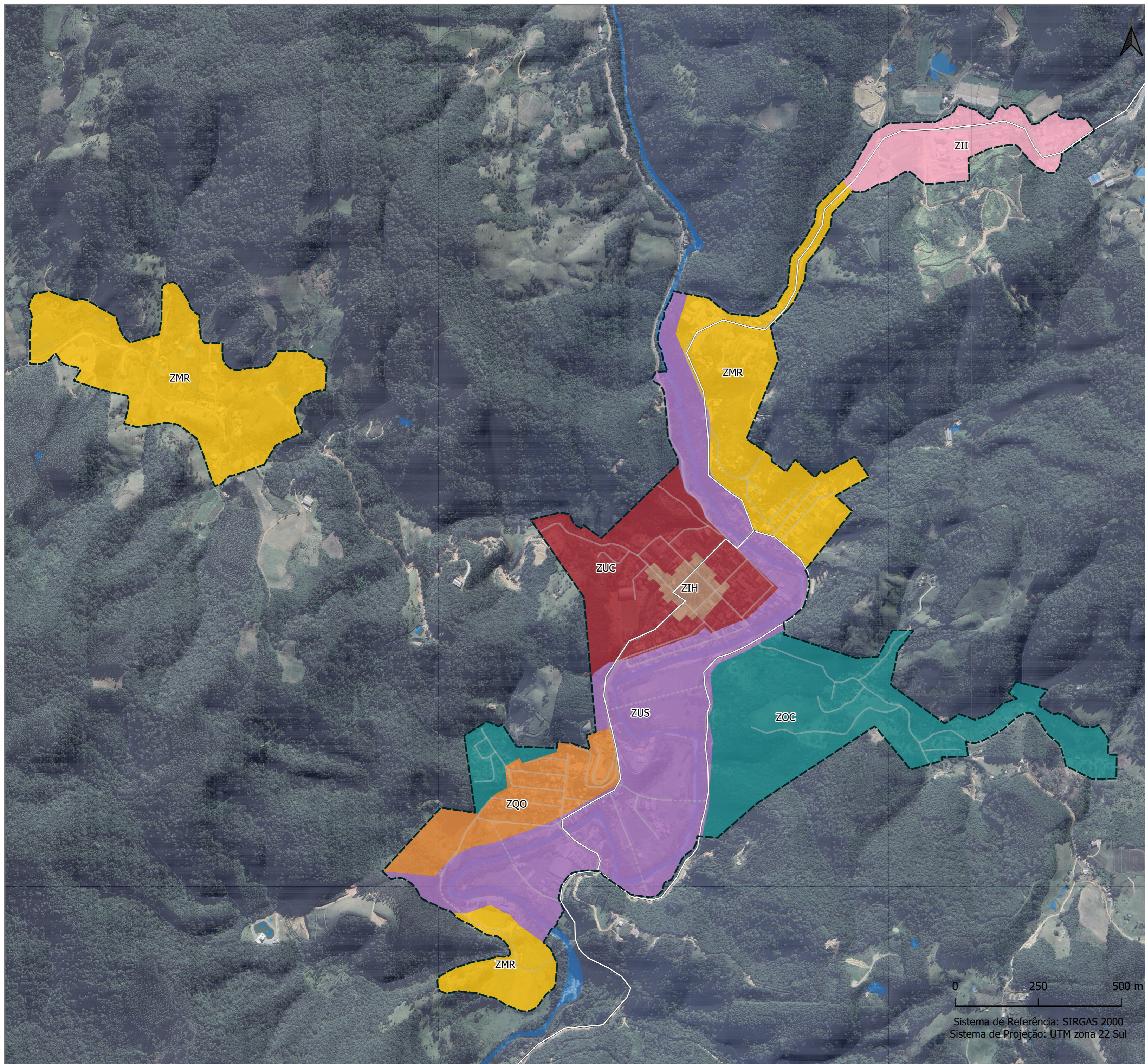
#### Convenções Cartográficas

- Anitápolis
- Outros municípios
- Massas d'água
- Hidrografia
- Sistema Viário principal

#### Fonte dos dados:

Massa d'água (INDE, 2012).  
Modelo Digital de Elevação (SDS, 2011);  
Limites Municipais (Governo SC, 2022);  
Hidrografia (INDE, 2012);  
Sistema viário principal (OSM, 2023).

Elaboração:  
Equipe técnica LabUrb/UFSC, Julho de 2024.



0 250 500 m

Sistema de Referência: SIRGAS 2000  
Sistema de Projeção: UTM zona 22 Sul

E 685000m